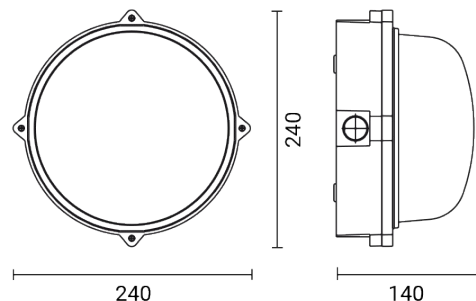


MARINA tonda con anello E27 100W
4780

Apparecchio illuminante da esterno per installazione a parete/soffitto

Materiale: anello e base in polycarbonato / Riflettore precablato in alluminio 99,8 brillantato

Diffusore: vetro opale

Apparecchio fornito senza sorgente luminosa

Ingresso cavi dal retro o laterale mediante passacavo o giunto tubo-scatola / Alimentazione passante consentita

Viti testa a croce in acciaio inox

Finitura: verniciatura a spruzzo con resine polieuretaniche, stabilizzata anti UV

Dimensioni	Ø 240 x 140 mm
Sorgente luminosa	E27
Extra info W	L < 138 mm
Potenza	100 W
Tensione/Frequenza	220-240 V 50/60 Hz
Classe di isolamento elettrico	Classe I
Grado di protezione IP	IP 65
Grado di resistenza agli impatti	IK 08 (5 Joules)
Conformità	EN 60598-1 +2-1
Peso	1.7 kg
Certificazioni	CE UK CA

OPZIONI CODICE**FINITURA**

AN ANTRACITE
BI BIANCO

MARINA

LA SERIE

