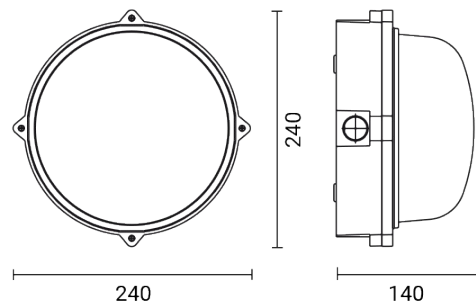


**MARINA tonda con anello - antivandalo** E27 75W**4792**

Apparecchio illuminante da esterno per installazione a parete/soffitto

Materiale: anello e base in policarbonato / Riflettore precablato in alluminio 99,8 brillantato

Diffusore: policarbonato opale anti UV

Apparecchio fornito senza sorgente luminosa

Ingresso cavi dal retro o laterale mediante passacavo o giunto tubo-scatola / Alimentazione passante consentita

Viti testa a croce in acciaio inox

Finitura: verniciatura a spruzzo con resine polieuretaniche, stabilizzata anti UV

Dimensioni	Ø 240 x 140 mm
Sorgente luminosa	E27
Extra info W	L < 138 mm
Potenza	75 W
Tensione/Frequenza	220-240 V   50/60 Hz
Classe di isolamento elettrico	Classe I
Grado di protezione IP	IP 65
Grado di resistenza agli impatti	IK 10 (20 joules)
Conformità	EN 60598-1 +2-1
Peso	1.1 kg
Certificazioni	CE UK CA

**OPZIONI CODICE****FINITURA**

**AN** ANTRACITE  
**BI** BIANCO

# MARINA tonda con anello - antivandalo E27 75W 4792



MARINA

LA SERIE

