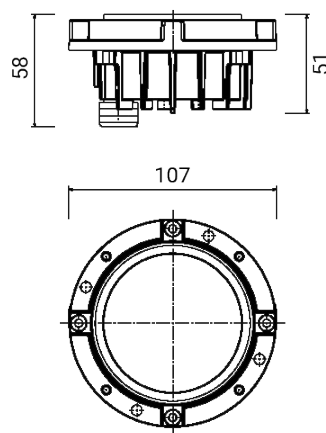


**PASSUM UP ULTRAFLAT Ø 125 luminaire ultraflat aluminium LED 8W**  
**1401**

Luminaire encastrable d'extérieur pour installation au sol/au mur

Charge maximale de 2.000 kg (ensemble boîtier d'encastrement + luminaire + bride de fermeture pour des zones praticables)

Matériel : aluminium moulé sous pression à faible teneur en cuivre

Diffuseur : verre trempé opale ultrablanco

Source lumineuse : module LED à tension secteur, compatible avec variateur à coupure de phase / Optique fixe

Précâblé avec 0,5 m de câble enterré H07RN-F (connecteurs étanches optionnels à commander séparément - réf. 1941-1942-1944)

Finition par double peinture après traitements anticorrosion : primaire époxy et revêtement en poudre de polyester

Versions sur demande (code supplémentaire):



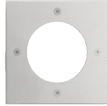

**24V** Basse tension 24V

Dimensions	Ø 107 x H 58 mm
Source lumineuse	LED
Wattage	8 W
Voltage/Frequency	220-240 V   50/60 Hz
Light output source	800 lm
LUMEN OUTPUT	347 lm
Rendement lumineux	43 lm/W
Color Rendering Index – CRI	≥80
Classe energie LED	F (3000K), F (4000K), G (2700K)
Classe électrique	Classe I
Indice de protection IP	IP 65/67
Résistance mécanique	IK 10 (20 joules)
Norms	EN 60598-1 +2-13
Poids	0.47 kg
Certifications	CE UK CA

**CODE OPTIONS****TEMP. DE COULEUR**

<b>27K</b>	2700K
<b>3K</b>	3000K
<b>4K</b>	4000K

COMPOSANTS

<p><b>PASSUM UP</b> Ø 125 BRIDE DE FERMETURE RONDE ALUMINIUM</p>  <p><b>1521</b></p>	<p><b>PASSUM UP</b> Ø 125 BRIDE DE FERMETURE RONDE INOX</p>  <p><b>1522</b></p>	<p><b>PASSUM UP</b> Ø 125 BRIDE DE FERMETURE CARRÉE INOX</p>  <p><b>1523</b></p>	<p><b>PASSUM UP ULTRAFLAT</b> Ø 125 ULTRAFLAT BOÎTIER À ENTERRER</p>  <p><b>1423</b></p>
---	--	---	---